

# FORUM

Das Kundenmagazin der Stieglmeyer-Gruppe



## Gelb wie der Sonnenschein

31. März 2021 // Reportagen & Berichte

Leuchtende Farben spielen in der langen Historie von Stieglmeyer eine wechselvolle Rolle. In den 1970er-Jahren waren sogar unsere Krankenhausbetten grün und orange. Dann wieder herrschte ein strenger Dreiklang aus Weiß-Grau-Holz. In den letzten Jahren sind Farben wieder überall präsent. Heute kommen sie jedoch nicht mehr Form verwegener Lackierungen daher wie in den 70ern, sondern geschmackvoll auf Stoffen und Kunstledern.

## Welche Trendfarben empfehlen sich 2021 für unsere Polsterungen, Steppmuster und Softcover?

**Leuchtende Farben spielen in der langen Historie von Stieglmeyer eine wechselvolle Rolle. In den 1970er-Jahren waren sogar unsere Krankenhausbetten grün und orange. Dann wieder herrschte ein strenger Dreiklang aus Weiß-Grau-Holz. In den letzten Jahren sind Farben wieder überall präsent. Heute kommen sie jedoch nicht mehr Form verwegener Lackierungen daher wie in den 70ern, sondern geschmackvoll auf Stoffen und Kunstledern.**

Den Auftakt machte 2015 unser Pflegebett Venta. Erstmals konnte man hier Kopf- und Fußteile sowie die Seitenblenden mit abnehmbaren Stoffüberzügen wohnlich verkleiden – den Softcovern. Burmeier bot Softcover kurz darauf auch für das häusliche Pflegebett Dali an. Der nächste Schritt folgte mit Festpolsterungen für ausgesuchte Pflegebetten. Und nun gibt es für die Modelle Elvido und Libra eine Neuigkeit, die für eine wohnlichere Optik sorgt als je zuvor: gesteppte Kopf- und Fußteile.

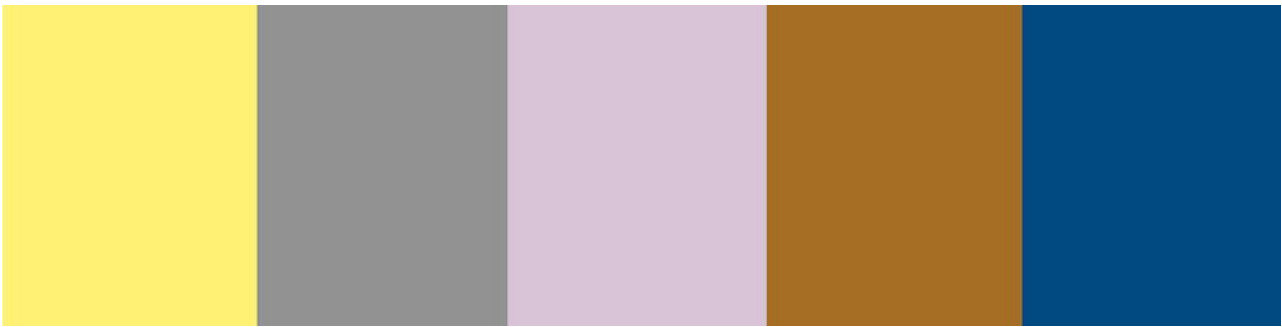
Wer die gesteppten Betten in unserer Ausstellung in Herford zum ersten Mal sieht, wird überrascht von ihrer Wirkung sein. Sie haben ein wunderbar privates, gemütliches und individuelles Aussehen. Zwei Muster stehen zur Auswahl: Das Rauten-Design ist britisch angehaucht und sorgt für ein klassisch-elegantes Flair. Das Kachel-Design mit seinen rechtwinkligen Linien wirkt modern und vital.



Gestepte Häupter für unsere Modelle Elvido und Libra schaffen eine wunderbar wohnliche Atmosphäre – hier das Kachel-Design in topaktueller Farbkulisse.

Damit stellt sich erneut die Frage nach den Farben: Welchen Ton sollte die Polsterung haben, um up-to-date zu sein? Was sind die Trendfarben des Jahres 2021? Die üblichen Kandidaten Grau, Braun und Beige oder doch lieber ein knalliges Grün?

Um das herauszufinden, haben wir im Internet beim amerikanischen Farbinstitut Pantone recherchiert. Das Unternehmen aus New Jersey hat großen Einfluss auf das internationale Produkt-Design – auch die Logos von Stieglmeyer und Burmeier tragen Pantone-Farben. In jedem Jahr stellt Pantone eine oder zwei Trendfarben vor. 2021 sind es die Farben „Ultimate Grey“ und „Illuminating“, ein mittelhelles Grau und ein strahlendes Zitronengelb.



Vom strahlenden Gelb bis zum leuchtenden Blau: Das sind – in freier Nachschöpfung – einige der Trendfarben 2021, denen man im Internet überall begegnet.

Blickt man zurück auf die Pantone-Farben der Jahre bis 2010, ist das eine überraschende Wahl. Die 2010er-Jahre waren gewissermaßen ein violettes Jahrzehnt, gleich vier Trend-Farben stammten aus dem Rosa-Lila-Spektrum: Ultra Violet, Rose Quartz, Radiant Orchid und Honeysuckle (Geißblatt). Daneben gab es mehrfach Blau und Grün-Türkis. Gelb war in diesem Jahrhundert erst einmal an der Reihe – 2009 mit dem Farbton „Mimosa“.

Der Zweiklang aus Grau und Gelb ist laut Pantone eine Reaktion auf unsere Krisenzeit. Auf der Internetseite des Instituts heißt es: „In einer Zeit anhaltender Unsicherheit, in der die Menschheit Kraft, Klarheit und Hoffnung schöpfen möchte, spenden energische Farbtöne Mut und Lebensfreude. PANTONE 13-0647 Illuminating, ein helles und fröhliches Gelb, sprüht vor Lebendigkeit und wärmt mit der Kraft der Sonne. PANTONE 17-5104 Ultimate Gray ist Sinnbild der soliden Zuverlässigkeit eines unvergänglichen, sicheren Fundaments.“

Vor allem das strahlende Gelb hat in der Modeszene offenbar sofort Anklang gefunden und wird allerorten im Internet gefeiert. Das Magazin „Vogue“ empfiehlt darüber hinaus zum Beispiel Rosa- und Fliedertöne sowie ein sattes, leuchtendes Zimtbraun – Farben, denen man auch in aktuellen Möbelkollektionen immer wieder begegnet. Dort liegt auch ein samtiges Nachtblau noch voll im Trend, vielleicht angeregt durch die Pantone-Farbe „Classic Blue“ des Jahres 2020.



Modisch auf dem neuesten Stand: Das Pflegebett Venta mit nachtblauen Softcovern und weißen Seitenblenden.

Sie wünschen ein gepolstertes Pflege- oder Komfortbett von Stieglmeyer in einer dieser topaktuellen Farben? Dann schauen Sie bei unserem renommierten Partner Delius vorbei und schwelgen Sie in der großen Auswahl wohnlicher, pflegeleichter Stoffe. Die Serie Ambra Deligard bietet zum Beispiel vom satten Gelb 2550 bis zum Meeresblau 5552 nahezu alle modernen Töne.

Bringen Sie in Ihre Pflegeeinrichtung oder in Ihr privates Schlafzimmer die Farben des Frühlings und der Hoffnung auf bessere Zeiten.

Links:

Pantone-Farben des Jahres: <https://www.pantone.com/eu/de/color-of-the-year-2021>

Deligard Ambra: <https://delius.de/de/produkte/objektstoffe/ambra>